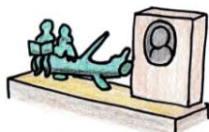


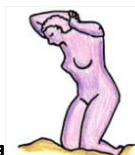
街で見られる 浦和駅西口界隈 彫刻マップ



細野稔人
(昭和7~)昭和39年
領家にアトリエを持つ。
浦和区にも手掛けた作
品が街かどを飾る。見
沼自然公園には「井澤
弥惣兵衛」の像がある。



①長沼依山童話碑
細野稔人
常盤公園内



②淵
中野四郎
常盤公園内



③飛翔
長谷川栄
市民会館うらわ前

④春の譜
細野稔人
さくら草通り

⑬リボンの少女
細野稔人
浦和幼稚園前



⑭聖使徒
中野四郎
日本赤十字社内



⑤飛翔
吉野康彦
岩田健
細野稔人
浦和駅西口



⑥武者群像
滝川毘堂
浦和駅西口

さいたま市役所

⑫

市役所通り

二七の市場跡
②① 市場通
常盤公園

③ 市民会館
つらわ

⑩ センチュリー
シティビル

イトー
ヨーカドー

県民健康
センター
裏門通り

玉蔵院

伊勢丹

さくら草通り

浦和駅
西口



⑫埼玉サッカー
発祥の地碑
島田忠恵
市役所門付近
(デザイン鈴木国平)

⑪玉蔵院地藏菩薩

カヤの一木造り。地藏堂の本尊として古
くから信仰されてきた。平安時代後期の作
と思われる。毎年4月23日に御開帳。



国道
十七号

⑧
市教育研究所



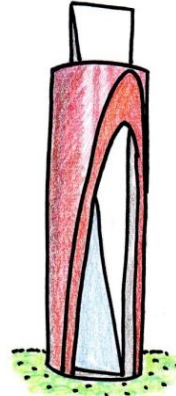
⑧はぐくみ
鈴木国平
市教育研究所前

調神社・
調公園

⑦⑭
日本赤十字社
埼玉県支部



⑦慰霊碑
中野四郎
調公園東隅



⑩重力環一赤/うらわ
内田晴之
センチュリーシティビル前



⑨珠
多田美波
埼玉会館前

中野四郎

(明治34年~昭和43年)
昭和30年に現・常盤にアトリエを持つ。晩
年セメントによる裸婦像の作品を残す。別
所沼には「掛けた女」の像がある。